



UNIVERSITAT
ROVIRA I VIRGILI

FUNDACIÓ URV
CENTRE DE FORMACIÓ PERMANENT

Máster en Coaching del Desarrollo Personal y Vulnerabilidad Psicosocial



Acompaña el cambio

El máster en *Coaching* del Desarrollo Personal y Vulnerabilidad Psicosocial acerca las herramientas y los métodos de intervención propios del *coaching* a profesionales del ámbito asistencial, social, educativo y sanitario.

El *coaching* ha demostrado su validez como herramienta de cambio eficaz en muchos entornos, sobre todo en el ámbito profesional y empresarial. Pero a pesar de que es una técnica eficaz de intervención asistencial, no tiene aplicación en el ámbito de la asistencia social, para los más necesitados o desfavorecidos.

En este máster el estudiante aprenderá a utilizar el *coaching* como un instrumento clave para ayudar y apoyar a personas que se enfrentan a diferentes adversidades. Por ejemplo, la vuelta a la rutina después de superar una grave enfermedad, la reinsección después de cometer un delito, las mujeres víctimas de violencia de género, etc.

Las técnicas de *coaching* en este ámbito tienen un enfoque innovador y permiten al futuro profesional ofrecer una asistencia comprometida con la superación de los problemas, además de facilitar herramientas para mejorar el desarrollo del proyecto de vida, propiciar el crecimiento personal o, sencillamente, aumentar la autoestima y el bienestar general.



Aspectos Diferenciales

Acreditación ICF (International Coach Federation)

Todo el programa está diseñado bajo las recomendaciones de la *International Coach Federation* (ICF), lo que permite a los titulados del programa solicitar la acreditación una vez acabado el proceso formativo. El programa se basa en supuestos comprobados científicamente y estrictos principios éticos.

Alta especialización

Todo el conocimiento es altamente especializado y tiene un enfoque eminentemente práctico. Los profesores y profesionales que imparten las sesiones tienen años de experiencia y son reconocidos en su ámbito. El programa tiene dos ejes principales sobre los que se organiza el temario: el *coaching* y la asistencia a personas con vulnerabilidad psicosocial.

Aprendizaje vivencial

En la parte final del máster se llevará a cabo un programa grupal intensivo y vivencial en Tarragona, en el que el estudiante pondrá en práctica los conocimientos adquiridos y participará en talleres, seminarios y conferencias con reconocidos profesionales. Será el momento para analizar casos prácticos, grabar sesiones en grupo y recibir consejos del mentor personal.

Blended learning

El formato blended combina lo mejor de la metodología online y presencial. Las clases son sincrónicas, es decir, en vivo y mantienen de manera cuidada la relación alumno-profesor aportando un gran valor diferencial. Algunas lecciones y contenidos online son asíncronos, es decir, el alumno puede reproducirlos en cualquier momento para que pueda compatibilizar con facilidad su vida personal y profesional (con su formación).

Ámbitos profesionales

Los conocimientos impartidos dirigen a los profesionales en estos ámbitos:

- Sanitario
- Prisiones y medidas abiertas de justicia: reinserción
- Víctimas y agresores de malos tratos
- Consolidación de programas de drogodependencia, alcoholismo o sexoquímico (*chemsex*)
- Educación: conflictividad, estudiantes estigmatizados, estudiantes vulnerables y pertenecientes a minorías étnicas, sexuales e inmigrantes, además de estudiantes con desconocimiento de vocación
- Familias: acompañamiento y asesoramiento familiar

Objetivos del programa

1. Intervenir en las metas de desarrollo humano a lo largo del ciclo vital.
2. Conocer en profundidad las etapas del desarrollo personal.
3. Entender las bases y fundamentos sobre los que se sostiene el *coaching*.
4. Profundizar en el proceso de *coaching* y su metodología.
5. Conocer los diferentes tipos de *coaching* y la aplicación en el ámbito asistencial.
6. Diseñar planes de *coaching* personalizados que potencien el talento personal.
7. Definir y formular objetivos y metas, así como el proceso para conseguirlos.
8. Dominar estrategias interpersonales.
9. Desarrollar habilidades personales como profesional del *coaching*.
10. Usar la investigación científica con fines aplicados al entorno.

Plan de estudios

Contenido y programa académico

El plan académico aborda el aprendizaje de manera eminentemente práctica y pone al estudiante en el centro del aprendizaje para hacer crecer sus habilidades personales y profesionales.

Módulo	<p>Aspectos del coaching</p> <ul style="list-style-type: none"> Fundamentos y teorías del <i>coaching</i> Herramientas y recursos del <i>coaching</i> Competencias y habilidades necesarias del <i>coaching</i> Modelos y recursos alternativos al servicio del <i>coach</i>
Módulo	<p>Desarrollo personal y vulnerabilidad psicosocial</p> <ul style="list-style-type: none"> Desarrollo personal a lo largo del ciclo vital Vulnerabilidad psicosocial <i>Coaching</i> del desarrollo personal Formación personal vivencial
Módulo	<p>Habilidades profesionales y directivas</p> <ul style="list-style-type: none"> Gestión directiva y organizacional Prácticas formativas Trabajo final de máster

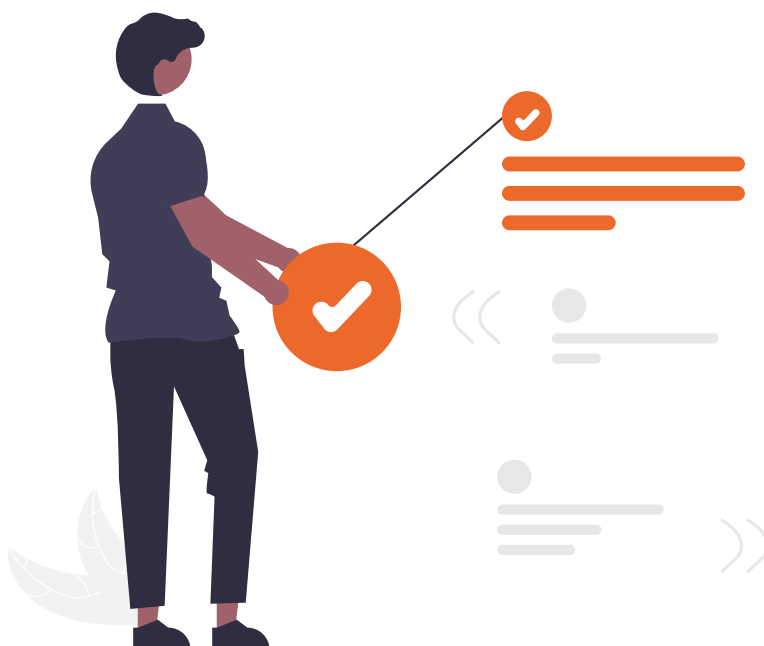
Metodología docente

El programa utiliza un modelo de aprendizaje bimodal (*blended learning*), que combina diferentes métodos de aprendizaje, tanto presenciales como virtuales. El aprendizaje es dinámico y plural, basado en diversas metodologías docentes donde la interacción y el intercambio de experiencias entre profesor/a y alumno/a es constante. Es un formato adecuado para profesionales que deseen compatibilizar la vida profesional con los estudios de máster.

Sesiones vivenciales intensivas

10 días presenciales

En la etapa final del máster se llevará a cabo un programa grupal intensivo y vivencial en Tarragona. Serán 10 días donde el estudiante pondrá en práctica los conocimientos adquiridos y llevará a cabo talleres y seminarios con grandes profesionales. Estos días servirán para conocer a sus compañeros, experimentar y autoevaluarse. Además, el máster incorpora en el proceso educativo sesiones de *coaching* individual y grupal para todos los estudiantes como proceso de formación personal. Cada estudiante contará con un tutor/a de *coaching* que le acompañará en su crecimiento personal durante los meses del máster



Profesorado

El profesorado cuenta con años de experiencia y son reconocidos en su ámbito. Se encuentran acreditados/as en agencias estatales, europeas o internacionales

Jorge-Manuel Dueñas.

Director del máster.
Doctor en psicología, experto en desarrollo psicológico y atención psicoeducativa en personas vulnerables.

Joan Boada Grau

Catedrático de Universidad en Organizaciones y Recursos Humanos, y Coach Senior.

Sergi Navarro González

Psicólogo en equipo de Medio abierto de Justicia Juvenil y Servicio de Atención a Hombres (SAH).

Ester González Rivas

Ceo y Fundadora de Optimas, Facilitadora, speaker y coach.

Mercè Moreno Moreno

Executive Coach, psicóloga experta en diseños de planes de carrera y desarrollo de carreras profesionales.

Elena Castarlenas Solé

Doctora en psicología, experta en atención psicoeducativa de niños y adolescentes enfermos.

Maria Boada Cuerva

Doctora en gestión de empresas, experta en gestión estratégica de recursos humanos.

Beatriz Sora Miana

Doctora en psicología y Coach Senior. Experta en inseguridad laboral.

Silvia Duran Bonavila

Doctora en psicología, experta en atención a personas en riesgo de exclusión social.

Juan José Álvarez Vicente

Psicólogo y Coach. Ceo y Fundador We Learn Coaching.

Ainara Blanco Gómez

Doctora en psicología, experta en psicopedagogía.

David Gotor Zbinden

Psicólogo experto en atención a personas vulnerables, bandas latinas y menores no acompañados.

Teresa Rodeja Mora

Psicóloga especialista en Coaching, CEO y cofundadora de Economía Humana.

María José Serrano

Doctora en psicología, experta en coaching, directora de Alba Psicología.

Elena Pérez-Moreiras

Doctora en psicología, Experta en Coaching, Coach Ejecutiva y de Equipos,

Meritxell Obiols Soler

Doctora en educación, Coach Profesional Sénior, CEO en Coaching BCN.

Carola Morató

Coach ejecutiva, socia fundadora de la consultora E-Shape.



Salidas profesionales

- Dirección de equipos de trabajo enfocados a población vulnerable
- Coordinación de equipos de trabajo asistencial
- Profesional de servicios sociales de base
- Supervisores de equipos en la infancia y la adolescencia
- Supervisores de equipos de atención psicopedagógica
- *Coach* en intervención psicoeducativa
- *Coach* del desarrollo personal en residencias de ancianos
- Profesionales en servicios sociojurídicos
- *Coach* para la reinserción social
- Consultoría coach y desarrollo personal

A quién se dirige el programa

Licenciados, diplomados y graduados universitarios, especialmente los que tienen responsabilidad sobre equipos o proyectos.

Formadores, consultores, terapeutas, sanitarios, etc. que quieren incorporar las técnicas del *coaching* para mejorar en sus relaciones personales, laborales y de desarrollo humano.

Requisitos y proceso de admisión

- Tener una licenciatura o grado universitario en psicología y áreas afines.
- Tener una licenciatura, diplomatura o grado universitario en ciencias sociales, humanas y de la salud.
- También está abierto a profesionales sin titulación universitaria que demuestren tener una experiencia relevante en el ámbito asistencial sanitario y la intervención social (en este caso hay que hacer una solicitud previa al director del máster).

Matrícula

Financiación, becas y bonificaciones

El precio total es de 3.330 €



- **Posibilidad de fraccionamiento**
Se ofrecen tres plazos de pagos: 10 % reserva de plaza cuando se hace la inscripción + 50 % antes del inicio del curso + 40 % a mitad de curso.
- **Becas**
Este posgrado dispone de una de las 36 becas FURV de acceso a los títulos propios de posgrado. Toda la información en **Becas FURV**.
- **Bonificación**
Este curso cumple los requisitos para ser bonificado mediante la Fundación Estatal para la Formación en el Empleo (FUNDAE).

Datos del programa

Próxima edición: 10 de febrero de 2022

Duración: 600 horas

Créditos: 60 ETCS

Modalidad: en línea/sincrónico

Titulación: Máster, Título propio

Fechas: del 10/02/2022 al 30/07/2023

Idiomas en los que se imparte: Español

Contacto académico

Contacto: Jorge-Manuel Dueñas (*jorgemanuel.duenas@urv.cat*)

Teléfono de contacto: 977 55 80 44

Rama de conocimiento: Psicología y ciencias sociales

Contacto FURV

Contacto: Raquel Ramos (*raquel.ramos@fundacio.urv.cat*)

Teléfono de contacto: 977 77 99 64

Rama de conocimiento: Psicología y ciencias sociales



UNIVERSITAT
ROVIRA I VIRGILI

FUNDACIÓ URV
CENTRE DE FORMACIÓ PERMANENT

Fundació URV. Centro de Formación Permanente

Av. Onze de Setembre, 112 | 43203 REUS

Tel.: 977 779 950 | e-mail: formacio@fundacio.urv.cat

www.fundacio.urv.cat/formacio